

PI 200



WIŚNIEWSKI

PORTES | FENÊTRES | PORTAILS | CLÔTURES

PORTAIL INDUSTRIEL AUTOPORTANT PI 200

APPLICATIONS:

SITES INDUSTRIELS | USINES ET ENTREPÔTS | PORTS
AÉROPORTS | PARKINGS SURVEILLÉS
GRANDES SURFACES | ÉCOLES ET SITES UNIVERSITAIRES



SÉCURITÉ

Les portails manuels et motorisés PI 200 possèdent le marquage CE nécessaire à leur distribution sur le marché européen garantissant la conformité des produits avec la **norme PN-EN 13241-1** pour les portails industriels coulissants et portails coulissants pour l'habitat.



AUTOPORTANT

Le portail PI 200 est une structure autoportante. Le vantail fixé au rail de roulement d'une section de 200x155mm se déplace sur les chariots sur la fondation en béton. Le portail se déplace à une hauteur 120mm d'environ au dessus du niveau du sol et ne touche pas le sol.



RÉSISTANTS A LA CORROSION

Les portails autoportants PI200 bénéficient d'une protection anti-corrosion totale. Le produit final est proposé en deux versions: galvanisation à chaud soit galvanisation à chaud plus revêtement polyester. Nous accordons une garantie de 5 ans sur les produits en version Duplex.



MODULARITÉ

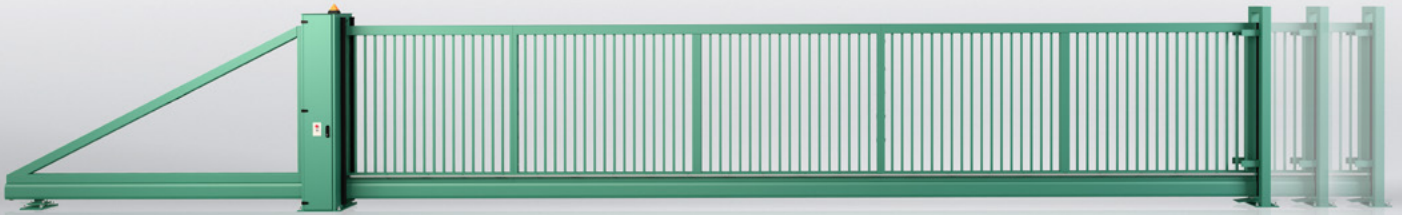
Les portails autoportants PI200 constituent le système de contrôle d'accès. En combinaison avec les segments industriels, les panneaux à treillis (Vega B, Vega B Light, Vega 2D Super et Vega 2D), les poteaux ainsi que les portails à deux vantaux et les portillons (Bastion, Modest, Gardia) ils forment une clôture complète.



PERSONNALISÉS EN FONCTION DE BESOINS

LARGE PLAGE DIMENSIONNELLE:

- largeur entre les poteaux de 8000 à 12000mm⁽¹⁾.
- hauteur du vantail de 1200 à 2400mm.



Hauteur du Vantail (H) en [mm] Jusqu'à	Largeur entre les poteaux (so) en [mm] jusqu'à						
	8000	8500	9000	9500	10000	11000	12000
1200	+	+	+	+	+		
1450	+	+	+	+	+	+	+
1650	+	+	+	+	+	+	+
1950	+	+	+	+	+	+	+
2150	+	+	+	+	+	+	+
2400	+	+	+	+	+		

APPLICATIONS

Les portails PI 200 sont appréciés dans tout secteur d'activité privée ou industrielle. Les portails sont montés autour des sites industriels, aéroports, ports, parkings surveillés mais aussi autour des écoles, supermarchés, etc. Les portails coulissants sont utilisés sur des parcelles larges où il est possible d'effectuer un déplacement du portail le long de la clôture. Ce portail est souvent utilisé là où il n'est pas possible d'installer des portails à deux vantaux vu une allée courte ou un terrain en pente.

Caractéristiques :

- rail de roulement 200 x 155mm,
- triple portique de guidage dans le portail manuel,
- double portique de réception muni d'une pièce de réception ,
- support arrière stabilisant le vantail ouvert,
- portail motorisé avec la motorisation cachée dans l'armoire,
- possibilité de munir d'une motorisation extérieure.

STRUCTURE AUTOPORTANTE SOLIDE

RAIL DE ROULEMENT

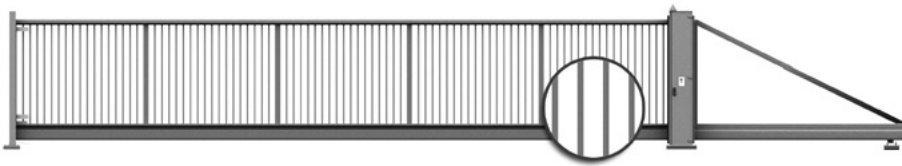
Portail PI 200 est une construction autoportante. Le vantail installé sur un rail de roulement d'une section de 200x155mm se déplace sur des chariots posés sur les ancrés de fondation. Le portail autoportant coulissant PI 200 est conçu pour fermer des accès d'une largeur de passage allant jusqu'à 12m⁽¹⁾, et jusqu'à 24m⁽¹⁾ en cas d'utilisation de deux portails synchronisés - fonction maître/esclave (2 x 12m).

⁽¹⁾ Sur demande, nous proposons les portails avec une largeur de passage <16m : le dossier et le chiffrage doit être consulté par le Bureau d'Études Techniques Wiśniowski.

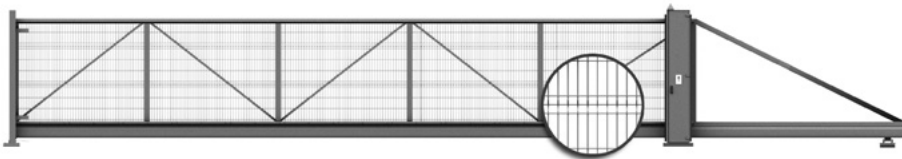




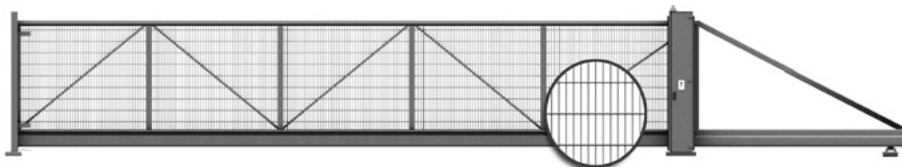
MODÈLES DE REMPLISSAGES DES PORTAILS COULISSANTS AUTOPORTANTS



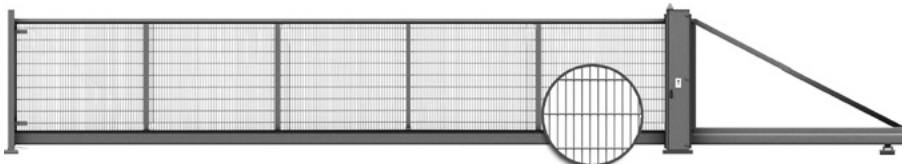
Portail coulissant avec remplissage barreadé profils carrés de 25 x 25 [mm], soudés au cadre - vue de l'intérieur



Portail coulissant avec remplissage en panneaux à treillis VEGA B vissés au cadre - vue de l'intérieur.



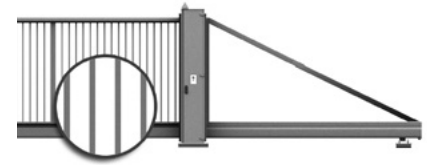
Portail coulissant avec remplissage en panneaux à treillis VEGA 2D Super vissés au cadre - vue de l'intérieur



Portail coulissant avec remplissage en panneaux à treillis VEGA 2D Super soudés au cadre - vue de l'intérieur.

NOUVEAUTÉ

NOUVEAUX REMPLISSAGES



Remplissage tubulaire Ø 25mm soudé à la structure.

Disponible aussi en version: remplissage dépassant.



Remplissage barreadé en profils fermés 25x25mm en version CARO soudés à la structure.

Disponible aussi en version: remplissage dépassant.



Remplissage barreadé en profils fermés 30x18mm soudés à la structure.

Disponible aussi en version: remplissage dépassant.

CONSTRUCTION MODULAIRE

Les portails coulissants PI200 sont fabriqués en modules vissés entre eux à l'aide de vis ou d'attaches conçues et brevetées par l'entreprise Wisniewski. Les portails où la largeur entre poteaux > 5900mm: le vantail est composé de modules. Des profils servant à relier les modules du vantail d'une section 100x50mm et au dessus de 10 000 [mm] des profils 120x50. L'ensemble est vissé au rail de roulement.

COULEURS

LISTE DE COULEURS

Les portails disponibles en standard sont galvanisés à chaud ou galvanisés à chaud plus revêtus de peinture en polyester.

RAL 5010 Bleu	RAL 6005 Vert	RAL 7016 Gris anthracite
RAL 7030 Gris	RAL 9016 Blanc	RAL 7040 Gris cendré

Les portails industriels sont offerts également dans d'autres couleurs du nuancier RAL.



Couleurs du nuancier RAL

Il est déconseillé de peindre les portails coulissants autoportants supérieurs à 7 m avec des couleurs sombres.
Les portails coulissants autoportants peuvent être peints avec la couleur RAL 9005 jusqu'à une largeur de 7000 [mm].



TYPES DE PORTAILS COULISSANTS

PORTAIL MANUEL

PORTAIL AVEC MOTORISATION INSTALLÉE DANS UNE PETITE ARMOIRE

PORTAIL AVEC MOTORISATION INSTALLÉE DANS UNE GRANDE ARMOIRE



ÉQUIPEMENT

CONFORT ET SÉCURITÉ

Les portails PI 200 sont disponibles à manoeuvre manuel ou en version motorisée. Le portail manuel est muni d'une serrure Locinox. Portail motorisé est privé de serrure, le blocage s'effectue à l'aide de la motorisation. Le portail motorisé est conseillé surtout pour les lieux où il est nécessaire de l'ouvrir et de fermer souvent. Dans ce cas, la version motorisée est une solution confortable. En fonction du niveau de sécurité requis, le portail automatique peut être utilisé en version Totmann/Homme mort (manipulé avec un contacteur à clé) ou Automatik (manipulé à l'aide d'une télécommande). Suivant les conditions, le portail est équipé de 3 barres palpeuses de sécurité (Automatik 1) ou de 5 barres palpeuses de sécurité (Automatik 2). Le travail en toute sécurité et en toutes circonstances des portails coulissants PI 200 est approuvé et garanti par le marquage CE.

	VERSION	
	TOTMANN/HOMME MORT	AUTOMATIK
EQUIPEMENT STANDARD		
ACTIONNEUR	☑	☑
CENTRALE DE COMMANDE	☑	☑
RÉCEPTEUR RADIO	—	☑
TÉLÉCOMMANDES POUR MOTORISATION - 2 PCS	—	☑
LAMPE DE SIGNALISATION	☑	☑
ANTENNE EXTÉRIEURE	—	☑
PHOTOCELLULES - 1 KIT	—	☑
CONTACTEUR À CLÉ MUNI D'UN BOUTON D'ARRÊT D'URGENCE STOP	☑	☑
BARRES PALPEUSES DE SÉCURITÉ (AUTOMATIK 1 - 3 PCS; AUTOMATIK 2 - 5 PCS)	—	☑
SYSTÈME DE TRANSMISSION DU SIGNAL DEPUIS LE BANDEAU DE SÉCURITÉ INSTALLÉ SUR LE VANTAIL	—	☑
DIRECTIVES ET NORMES	LES PORTAILS PI 130 POSSÈDENT LA MARQUE CE CONFORME À LA DIRECTIVE 2006/95/CE ; 2004/108/CE SUR LES PRODUITS DE CONSTRUCTION ET ILS RÉPONDENT AUX DISPOSITIONS DE LA NORME EN 13241-1.	
*) NÉCESSITÉ D'UTILISER DES MODULES SUPPLÉMENTAIRES.	☑ ÉQUIPEMENT STANDARD. ● OPTION SUPPLÉMENTAIRE. — NON DISPONIBLE.	

PORTIQUE DE GUIDAGE

Portique de guidage (poteau porteur des portails) est fait en profils de 120x120mm. Pour les portails automatiques, le portique est muni d'un porte-motorisation ou alors il est lié à l'armoire de commande en l'une des deux versions. L'armoire petite ou grande est disponible dans l'offre en fonction de l'usage du portail et du type d'automatisme.

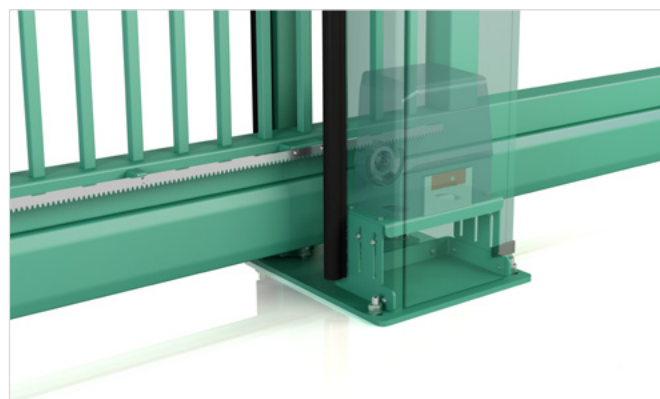
MOTORISATION CACHÉE DANS L'ARMOIRE

L'armoire protège la motorisation et la commande contre les agents atmosphériques variables. La serrure de l'armoire sert de protection de la motorisation contre l'accès des personnes non autorisées. Chacune des motorisations disponibles dans l'offre est munie d'une option de déblocage en cas de défaillance de l'alimentation électrique.

ACCESSOIRES SUPPLÉMENTAIRES

Il est possible de connecter des accessoires supplémentaires.

Cellules photoélectriques, cellule photoélectrique reflex, serrure digicode avec fil BFT, télécommande à deux ou quatre canaux, lampe de signalisation rotative, interrupteur général, détecteur de la boucle d'induction, récepteur radio extérieure AW, serrure digicode extérieure, lecteur de proximité, carte de proximité / porte-clé, vide-poche à clés LOCINOX.





PLAGE DE DIMENSIONS DANS L'UTILISATION DES MOTORISATIONS

PLAGE D'UTILISATION MARQUÉE EN GRIS

TYPE DE PORTAIL	MODÈLE DE MOTORISATION	4000	5000	6000	7000	8000	9000	10 000	11 000	12 000	13 000	14 000	15 000	16 000
PI 200	BENINCA BISON35 OTI													
	CAME BK 2200T													
	FAAC 850 + EP 104-1													
	BFT ICARO NF PROX													

CARACTÉRISTIQUES DES MOTORISATIONS

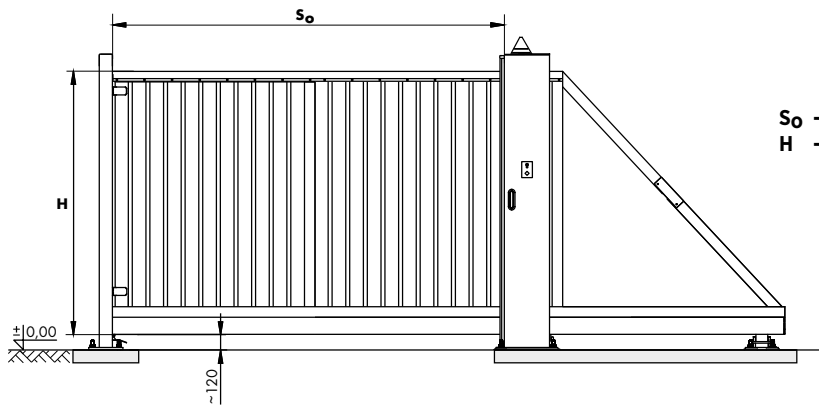
TYPE DE PORTAIL	MODÈLE DE MOTORISATION	NOMBRE MAXIMAL DE MISES EN MARCHÉ PAR HEURE	ALIMENTATION DU MOTEUR	ALIMENTATION PRINCIPALE	CONSUMMATION ÉLECTRIQUE	VITESSE DE DÉPLACEMENT
PI 200	BENINCA BISON35 OTI	usage intensif	3 X 400V AC	3 X 400V AC	1200 W	rég. 7-19 m/min
	FAAC 850 + EP 104-1	usage intensif	3 X 400V AC	1 X 400V AC	1800 W	rég. 20-30 m/min
	BFT ICARO NF PROX	usage intensif	230V AC	230V AC	750 W	9 m/min
	CAME BK 2200T	40	3 X 400V AC	3 X 400V AC	600 W	10,5 m/min

DIMENSIONS SUR COMMANDE ET DE STRUCTURE ET DIMENSIONS DE CONSTRUCTION

DIMENSIONS DE MONTAGE DU PORTAIL COULISSANT

Portail droit, vue de l'intérieur (gauche/droite sur commande du portail indique le sens d'ouverture du portail suivant la vue de l'intérieur).

Dimensions sur commande



So - largeur entre les poteaux - dimension sur commande,
H - hauteur du vantail du portail - dimension sur commande.

Dimensions du rail de roulement [mm]	Largeur sur commande du portail (So) [mm] jusqu'à	Largeur du passage libre Sj [mm]. Portail à manoeuvre manuelle ou Totmann (Homme mort)	Largeur du passage libre Sj [mm]. Portail en version Automatik	Dégagement inférieur du portail [mm]	Section du cadre	Portique de réception double	Longueur totale du portail [mm]
200x155	8000	Sj=So-315 (+-10)mm	Sj=So-335 (+-10)mm Sj=So-365 (+-10)mm *	120	100x100 jusqu'à 10 000mm et 120x120 au dessus de 10 000mm	120x120	11100
	8500						11600
	9000						12300
	9500						10200
	1000						13500
	11000						15000
	12000						16500

*Pour la motorisation «ultra-rapide» FAAC 850 avec armoire électrique EP 104-1.



RÉALISATIONS



PORTAIL INDUSTRIEL COULISSANT PI 200
• Remplissage: barreaudage, profil fermé 25x25mm
• Protection anti-corrosion : galvanisation à chaud
• Couleur: RAL 9016



PORTAIL INDUSTRIEL COULISSANT PI 200
• Remplissage: barreaudage, profil fermé 25x25mm
• Protection anti-corrosion : galvanisation à chaud
• Couleur: RAL 7016

CONCEVEZ UN SYSTÈME COMPLET DE CLÔTURES INDUSTRIELLES

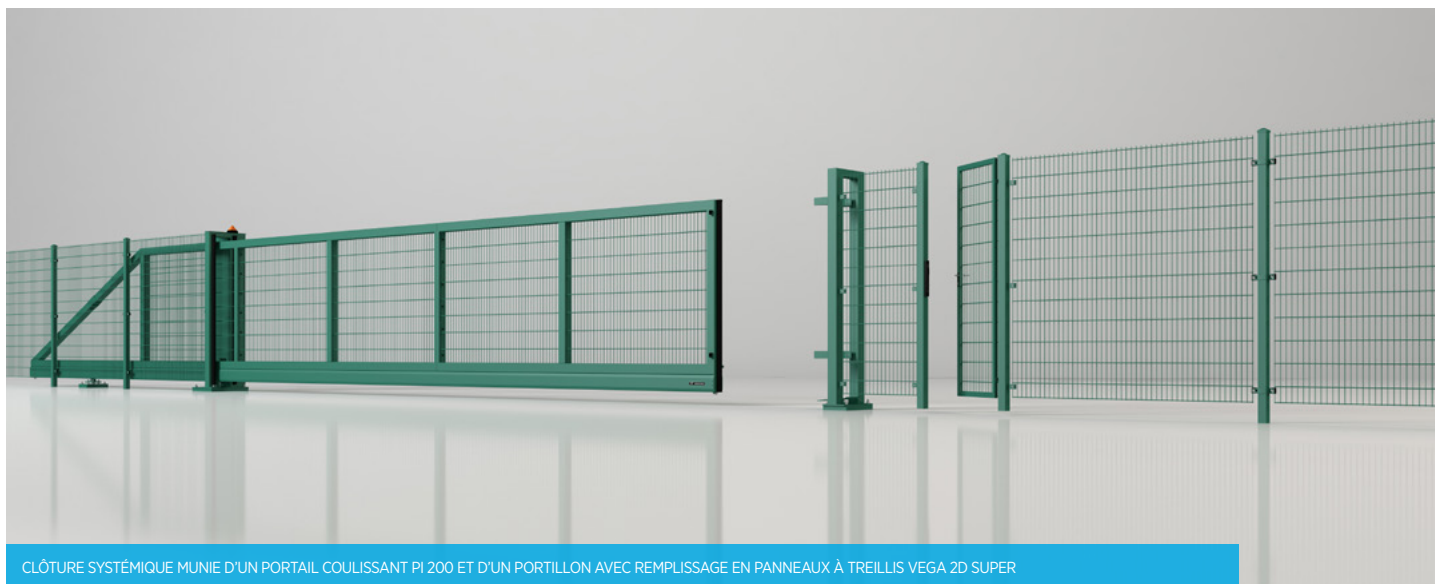


Les clôtures WISNIOWSKI sont une solution systémique garantissant une protection entière du terrain. L'offre dédiée aux habitations individuelles et à l'industrie comprend tant des clôtures modernes en acier, profilées qu'en panneaux. Elles présentent une solidité, une qualité et une résistance accompagnées d'une élégance et d'un style remarquable. L'offre complète de WISNIOWSKI facilite la fermeture d'un site et permet de lui assurer la sécurité et un aspect esthétique.

BÉNÉFICIEZ DE L'OFFRE COMPLÈTE ET CONCEVEZ VOTRE PROPRE CLÔTURE.



CLÔTURE SYSTÉMIQUE MUNIE D'UN PORTAIL COULISSANT PI 200 ET D'UN PORTILLON AVEC REMPLISSAGE BARREAUDÉ, PROFILS FERMÉS 25 X 25 [MM]



CLÔTURE SYSTÉMIQUE MUNIE D'UN PORTAIL COULISSANT PI 200 ET D'UN PORTILLON AVEC REMPLISSAGE EN PANNEAUX À TREILLIS VEGA 2D SUPER

